

BMW R 1100 GS - JUILLET 1995
Roues à rayons - sans A.B.S.
VIN = 0436374
CÂBLE TACHYMÈTRE



Contrôle - Dépose - Remontage

IMMOBILISATION DE LA MOTO

- Préparez une cale de quelques cm d'épaisseur à placer sous la béquille centrale pour que la roue avant puisse être décollée du sol.
- Placez la moto sur la béquille centrale sur la cale avec le guidon à l'aplomb du palan de suspension. La béquille est attachée par une sangle passant devant le bas du ressort amortisseur pour qu'elle ne puisse pas se replier.



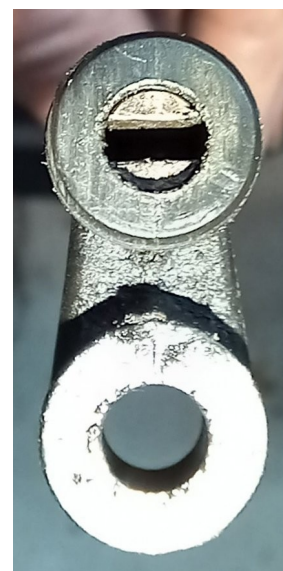
- Raidissez et assurez le palan de suspension.

CONTRÔLE

Le démontage de la partie basse du câble est facile et permet de localiser le problème.
Dévissez la petite vis cruciforme de fixation du câble sur le boîtier de tachymètre qui peut être remplacée par une BTR de 5x16 mm avec rondelle pour une meilleure fiabilité ultérieure au démontage. (clé Allen de 4 mm)



Faites tourner la roue et voyez si la petite patte qui sort du boîtier de tachymètre tourne régulièrement traduisant le bon état du mécanisme d'entraînement.
Si ce n'est pas le cas il faudra démonter le mécanisme d'entraînement ce qui peut se faire sans démonter la roue en démontant simplement l'axe de la roue.
Mais si il faut changer le joint spi , il faudra tout de même démonter les étriers pour sortir la roue.
En faisant tourner le câble avec un petit tournevis dans la petite prise fendue à l'extrémité inférieure du câble dans le bon sens , c'est à dire en sens inverse des aiguilles d'une montre vue par l'extrémité inférieure du câble , on peut voir si le câble tourne facilement.
Dans mon cas le câble était cassé près de son extrémité inférieure et on pouvait sortir le bout inférieur.



Si le câble tourne facilement , un petite perceuse électrique tournant à l'inverse du sens normal à très basse vitesse permet de tester le compteur de vitesse.



Si l'aiguille du compteur de vitesse ne bouge pas , c'est vraisemblablement que le câble est cassé , il suffit de le remplacer et on devra démonter le carénage de tête de fourche et le phare pour accéder au compteur de vitesse pour remplacer le câble.

Dans mon cas , la rupture du câble semble avoir entraîné une détérioration du mécanisme d'entraînement donc démontage de la roue , des étriers , du carénage et du phare car le joint spi avait fait une rainure sur la jupe du mécanisme d'entraînement du câble.

DÉPOSE DU CÂBLE DE TACHYMÈTRE EXTRÉMITÉ INFÉRIEURE

Le démontage de la prise inférieure est facile et déjà vu

Le trajet du câble est simple sur la GS , mais des photographies ne sont jamais inutiles pour faciliter le remontage.

Le câble passe dans un anneau caoutchouc qui peut être détérioré et qui est fixé sur le garde boue.



Il est ensuite solidarisé avec le faisceau électrique par un collier en rilsan.



DÉPOSE DU CÂBLE DE TACHYMÈTRE EXTRÉMITÉ SUPÉRIURE

DÉPOSE DE LA BULLE

- Avec une clé Allen de 5 mm dévissez les 2 vis inférieures de fixation du carénage de tête de fourche de chaque côté en repérant bien les longueurs et l'emplacement des entretoises qui ne figurent pas sur mes photos. Il n'est pas nécessaire de dévisser les vis supérieures.





(j'ai provisoirement remplacé les vis d'origine rouillées par des BTR inox)

DÉPOSE DE L'ENTOURAGE DE PHARE ET DU PHARE

Dévissez les deux vis cruciformes inférieures et la vis cruciforme supérieure fixant l'entourage du phare.



Débranchez avec précaution le connecteur de phare et les deux fiches connectant la veilleuse , ce sera l'occasion d'un peu de nettoyage contact au remontage

Retirez le réflecteur de phare.

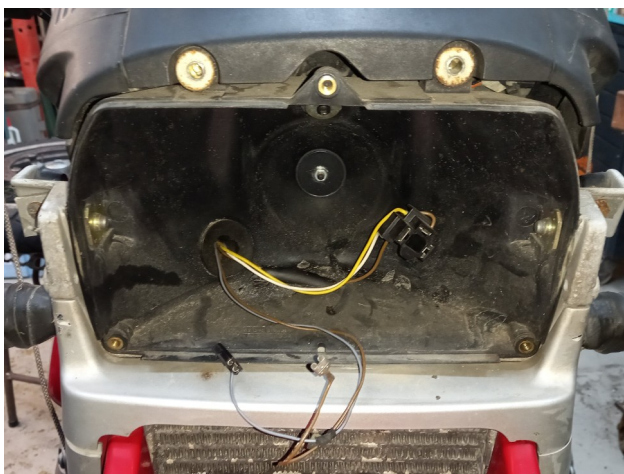
Rappel du câblage :

Grosse ampoule :

- Marron = masse
- Jaune = feu de croisement
- Blanc = feu de route

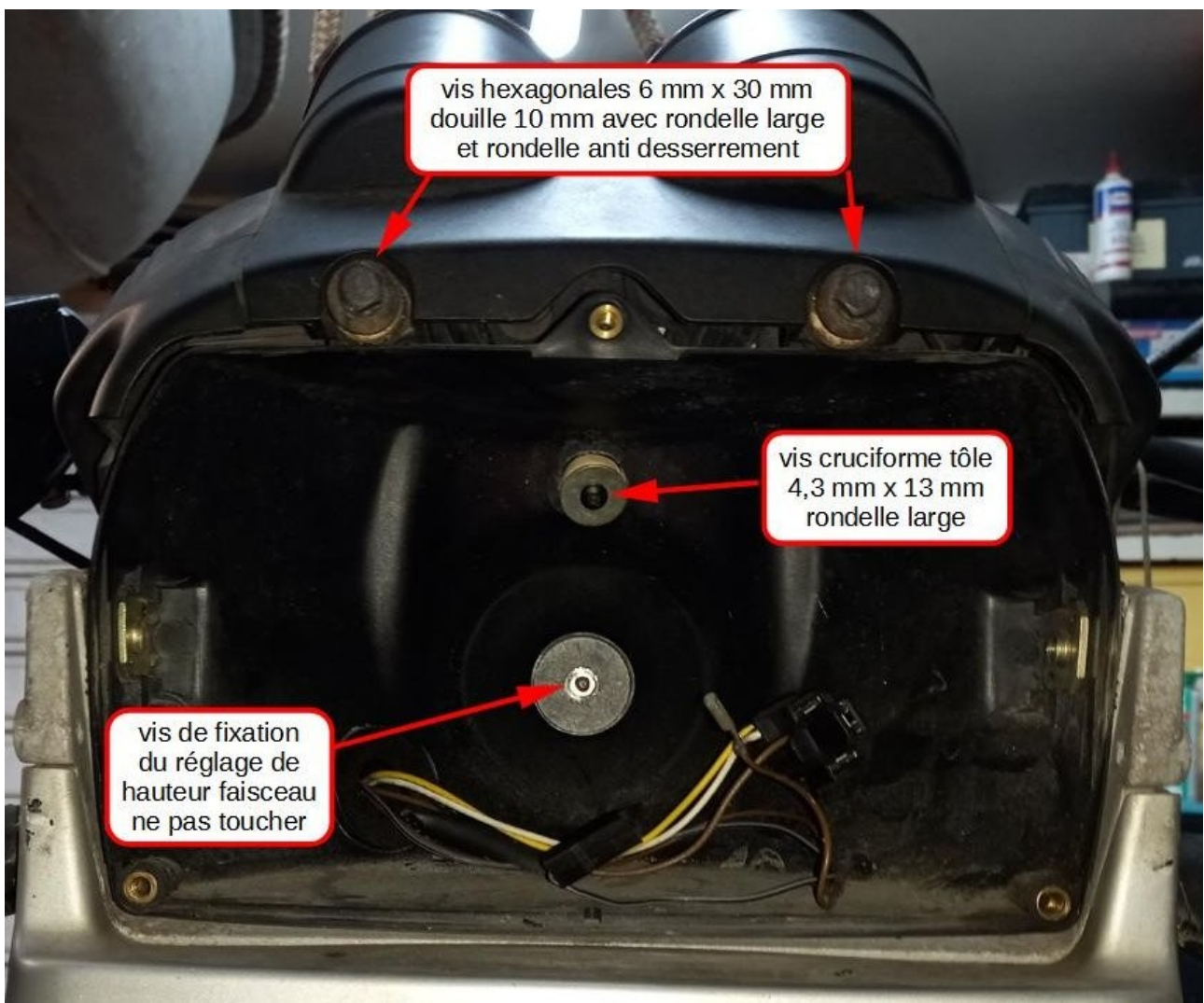
Petite ampoule : veilleuse

- Marron = masse
- Gris/Noir = Veilleuse

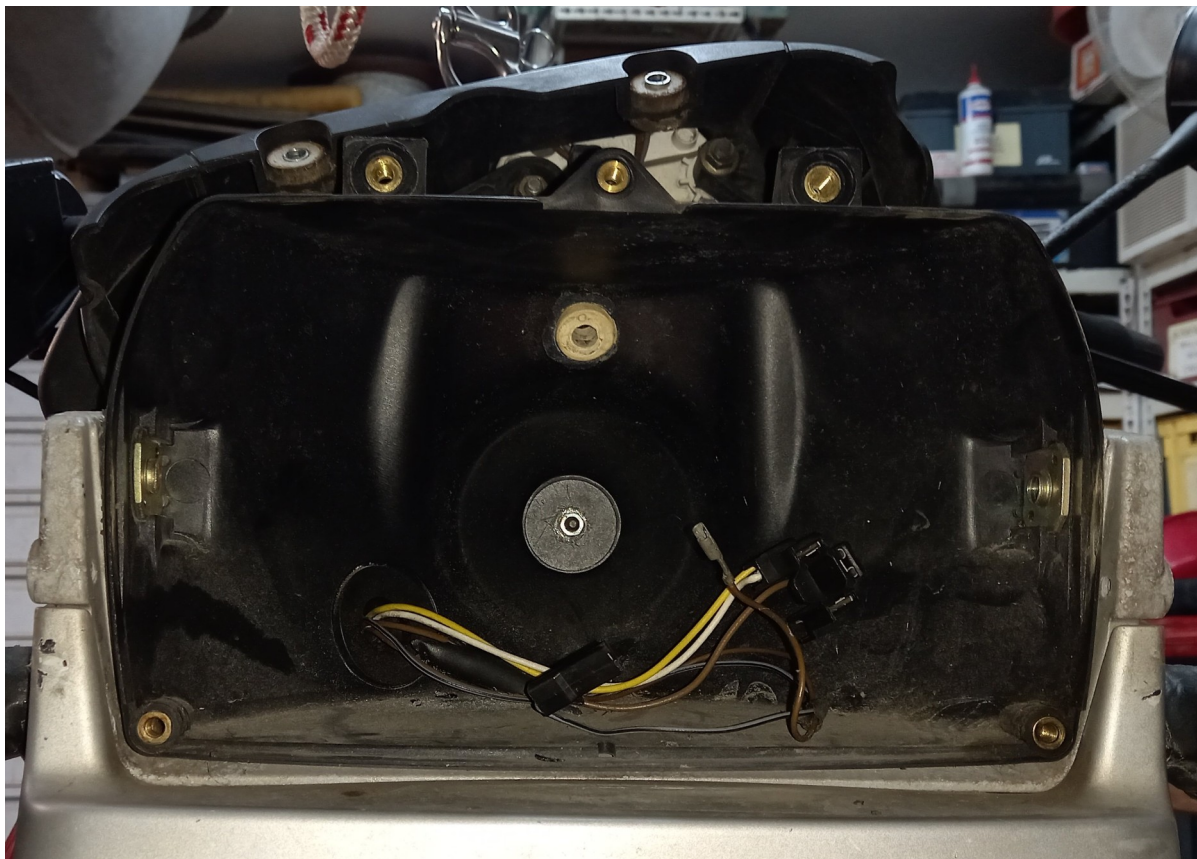




LIBÉREZ LE SUPPORT DES INSTRUMENTS :



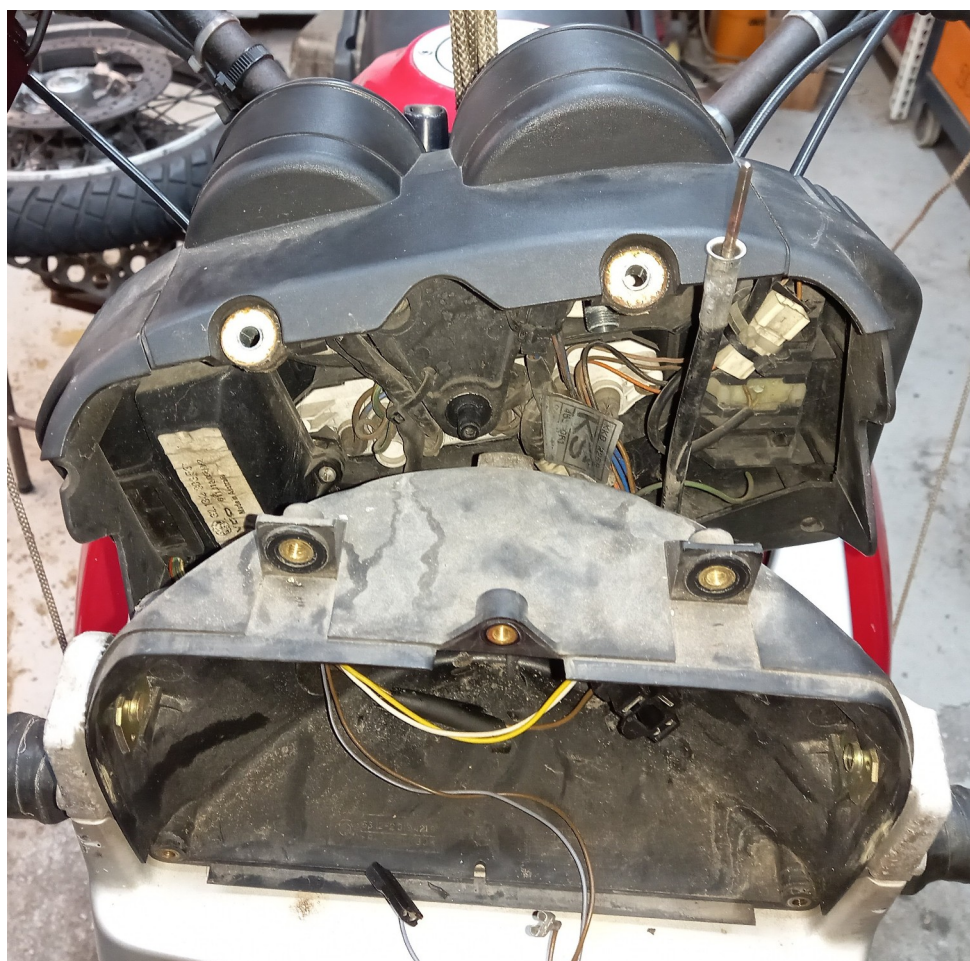
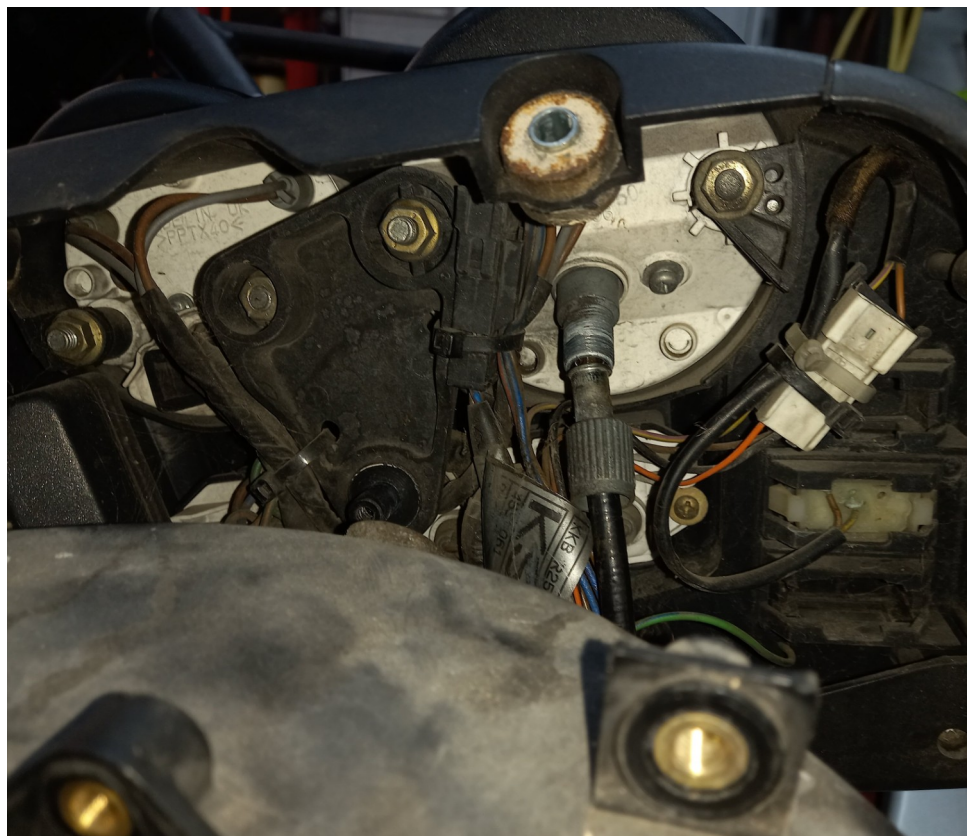
Dévissez avec une douille de 10 mm les deux vis hexagonales de 6 x 30 mm qui maintiennent le support des instruments sur le support de phare.
Dévissez la vis cruciforme à tôle supérieure de 4,3 mm x 13 mm munie d'une rondelle large qui maintient encore le support des instruments.
Ne dévissez pas l'écrou de maintien du système de réglage de la hauteur du faisceau.



Soulevez délicatement le support instrument en sortant le faisceau de câble de son encoche dans le T de fourche et coupez le collier rilsan qui maintient câble de tachymètre et faisceau.



L'écrou de fixation de l'extrémité supérieure du câble de tachymètre sur l'arrière du tachymètre est maintenant accessible et peut être dévissé pour débrancher le câble. Pour mémoire le câble peut être retiré par le bas, gaine en place si on veut le nettoyer et le lubrifier.



REMONTAGE

Lubrifier le câble de tachymètre avec de l'huile de vaseline très fluide après avoir sorti le câble de sa gaine et soufflé et nettoyé les dépôts avec du WD40.

Lubrifier le mécanisme d'entraînement du tachymètre au niveau de la roue avec de la graisse silicone si il a été démonté.

Faire les opérations en sens inverse.

Ne pas oublier de remettre un collier rilsan autour du faisceau et du câble de tachymètre et de placer le faisceau dans l'encoche.

Faites tourner la roue pour vérifier que l'entraînement du compteur se fait bien et si c'est le cas.

Libérez le palan.

Essayez la moto pour voir si le fonctionnement du compteur de vitesse est correct.

ERREURS A NE PAS FAIRE

Oublier de remettre le collier rilsan de fixation du câble et du faisceau et ne pas remettre l'ensemble dans son encoche.

Arracher les connecteurs sur la veilleuse en débranchant les fils. (WD40 préalable).

Mettre ses doigts sur l'ampoule de phare.

BIBLIOGRAPHIE

Revue Moto Technique

Documentation BMW

[Isatis Mécanique \(free.fr\)](#)

[Mécanique entretien et restauration motos \(free.fr\)](#)

[Forum motos anciennes BMW \(motards.net\)](#)

[Levage : quelles solutions ? \(forumpro.fr\)](#)

Isatis : [La BMW R1100 RT \(free.fr\)](#)

JcJames : [Mécanique entretien et restauration motos \(free.fr\)](#)

Le forum Motards BM'istes : [Forum Motards BM'istes \(forumpro.fr\)](#)

Le forum motos anciennes BMW : [Forum motos anciennes BMW \(motards.net\)](#)

Forum GSFR : <https://gsfr.forumactif.com>

[Maintenance et modifications de la BMW R1100S \(xn--le-fanfou-j4a.net\)](#)

<https://www.ateliermadman.com/moto-placeholder/entretien-bmw-r1150gs-new/>

<https://landroverfaq.com/viewtopic.php?f=32&t=4823&sid=5b5a7e0948e19c717fc9140ae918bc94>

Tous ceux que j'ai oublié de citer mais que je remercie néanmoins.

fantasiadl

26/03/2022

09/04/2022