

BMW K75 - JUIN 1996
Roues à bâtons - sans A.B.S.
VIN = 0256373
PRISES GAUCHES
SOUS LE RÉSERVOIR



RAPPEL : Il existe plusieurs faisceaux sur la K75

Le faisceau principal possède de nombreuses prises
sous le réservoir à gauche en hauteur
sous le réservoir à gauche vers les bobines.
sous le réservoir à droite
sous la selle à droite
il se prolonge en avant et à gauche vers le tableau de bord et l'éclairage avant
il se prolonge en arrière et à droite vers le faisceau arrière

Le faisceau arrière

Le faisceau d'injection est en forme de trident
Sa branche arrière est connectée au boîtier de commande LE-Jetronic.
Sa branche avant droite est connectée au débitmètre.
Sa branche avant médiane est reliée au faisceau principal par une prise
Sa branche avant gauche émet des connexions successives vers - le TPS - l'injecteur arrière -
la cosse de masse - l'injecteur médian - la sonde de température d'eau - l'injecteur avant

LES PRISES GAUCHES SOUS LE RÉSERVOIR SONT

[LA PRISE DU COMMODE GAUCHE](#)

[LA PRISE DU VENTILATEUR](#)

[LA PRISE DU CONTACTEUR D'EMBAYAGE](#)

[LA PRISE DU TÉMOIN DE STARTER](#) (parfois non connectée)

[LA PRISE DE LIAISON AU FAISCEAU D'INJECTION](#)

[LA PRISE DU BOÎTIER D'ALLUMAGE](#)

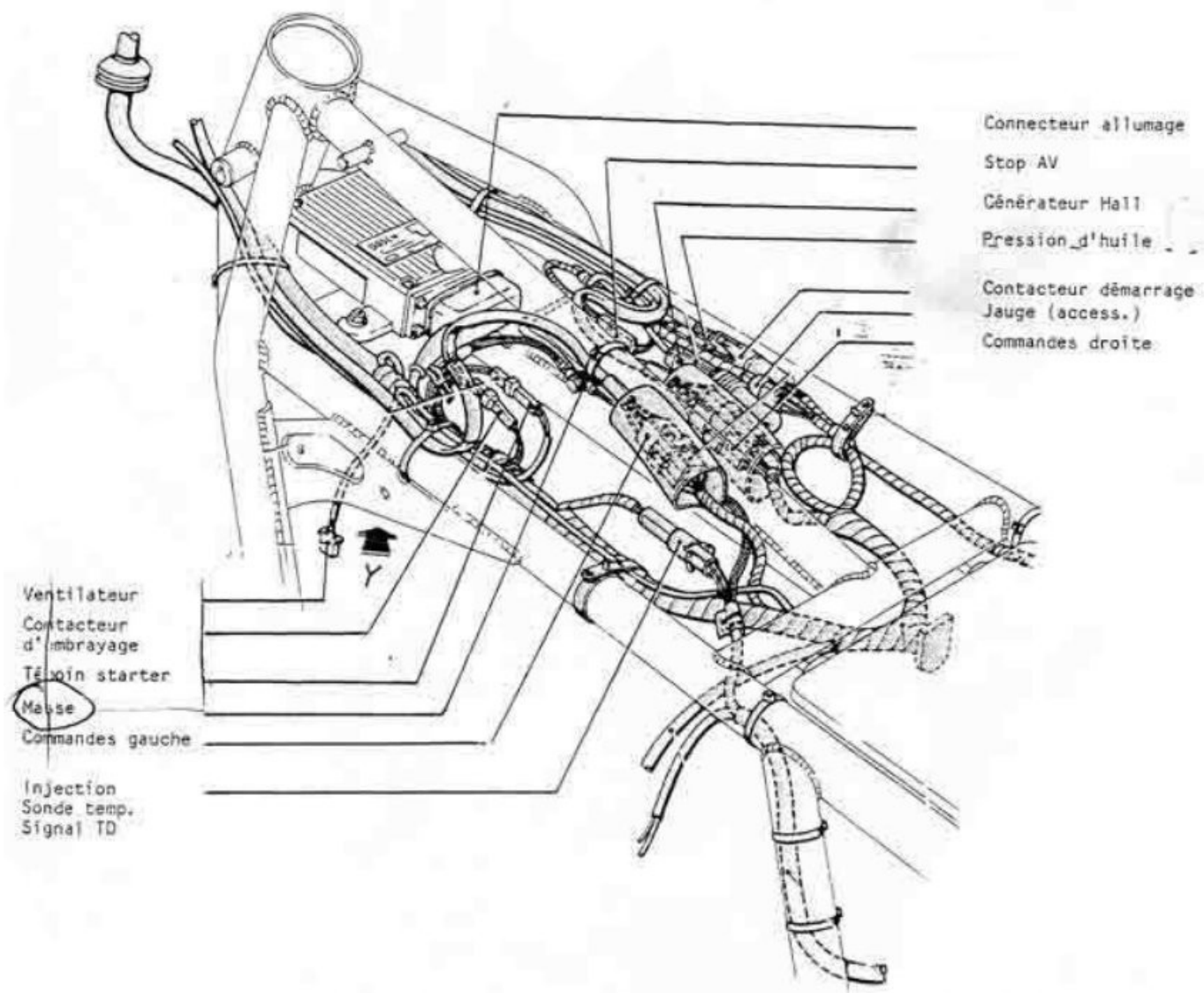
[LA PRISE DE MASSE](#)

Peuvent s'y ajouter d'éventuels faisceaux additionnels administration avec des prises dédiées

PRISE SIRÈNE

PRISE FEU DE PÉNÉTRATION

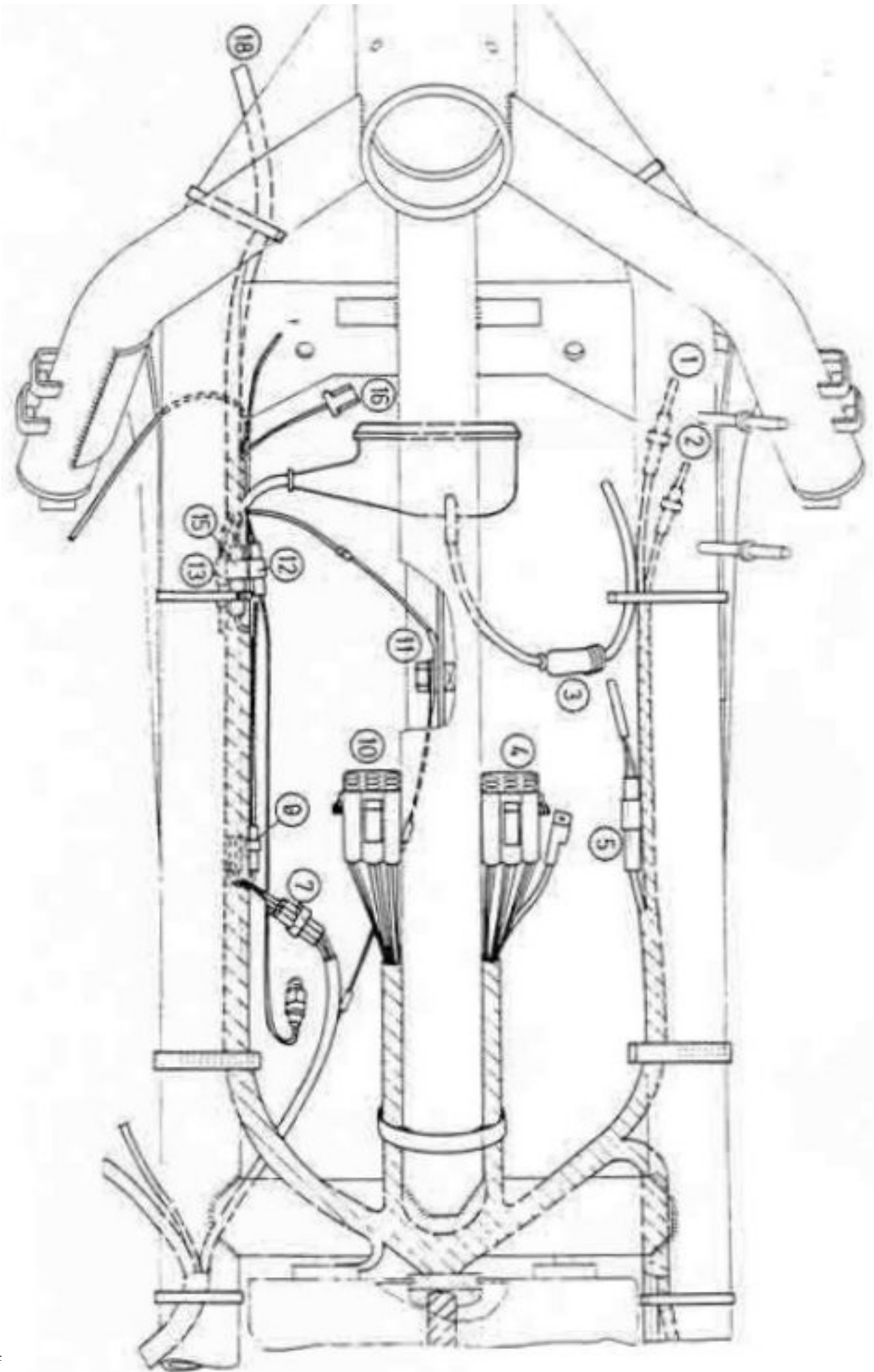
PRISE GYROPHARE

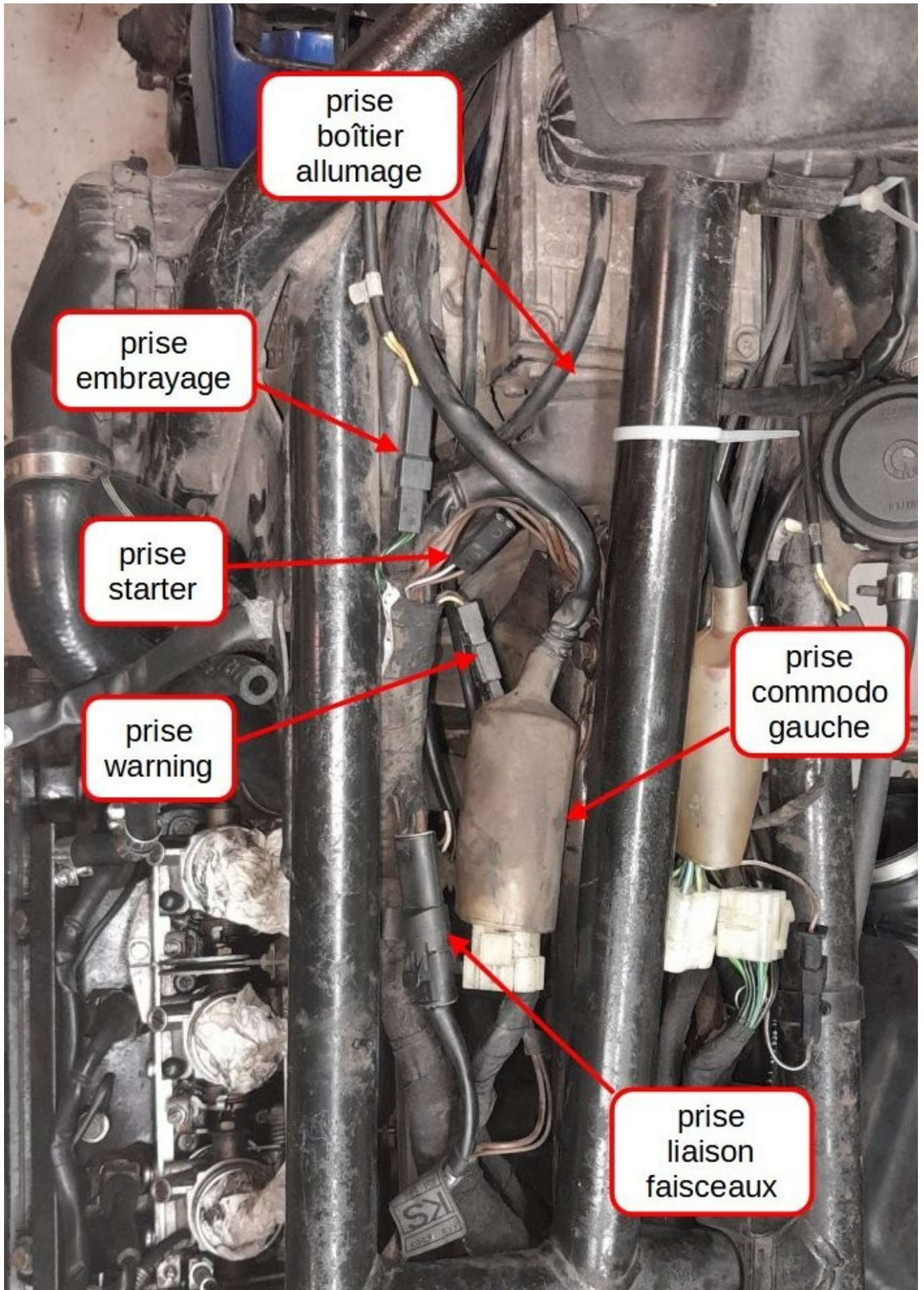


LÉGENDE DES PRISES DU SCHÉMA SUIVANT

- 7 = Prise vers le faisceau d'injection
- 8 = ???
- 10 = Prise commodo gauche
- 11 = Masse
- 12 = Prise contacteur embrayage
- 13 = Prise témoin de starter
- 15 = Prise des Warnings
- 16 = Prise ventilateur

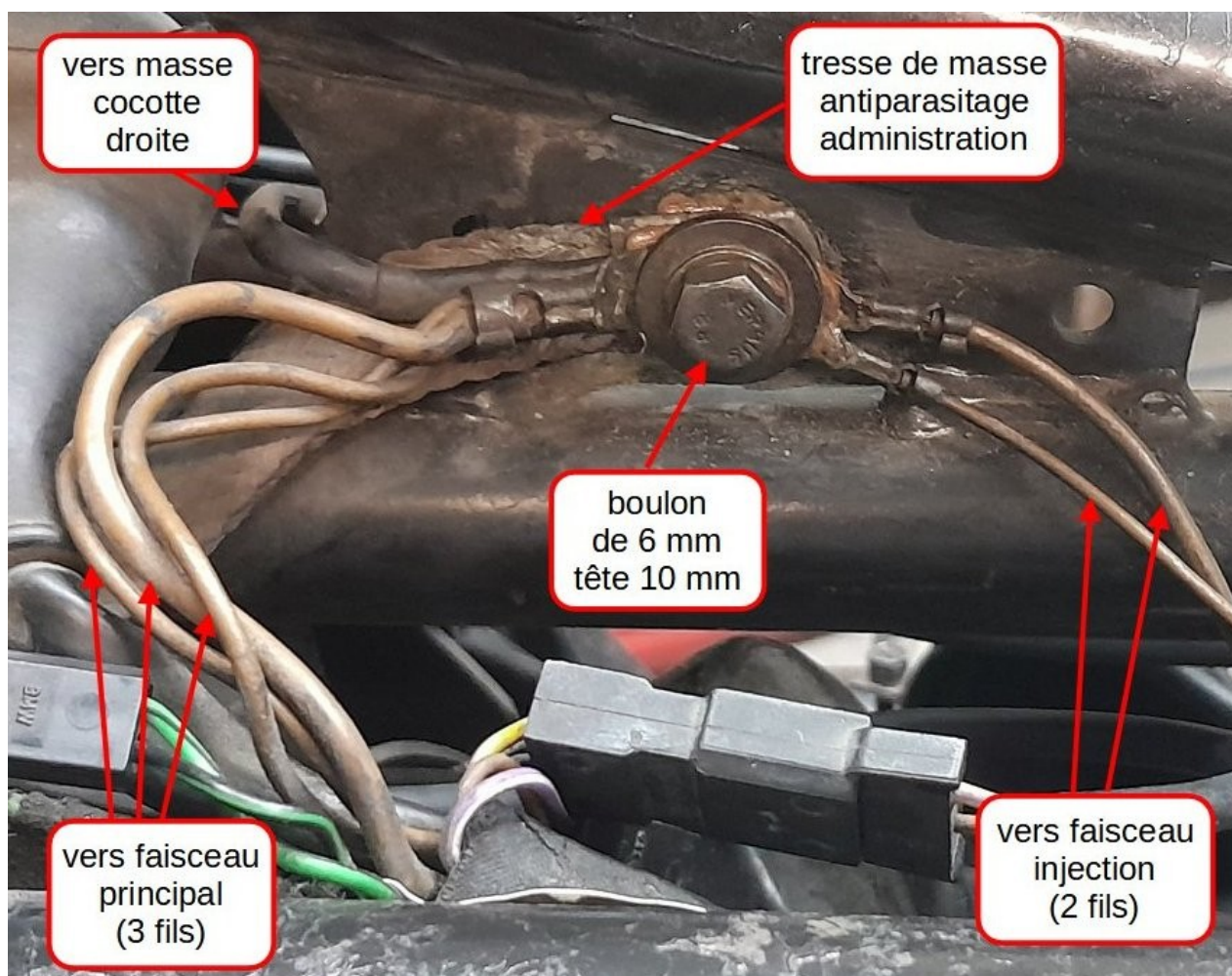
18 = Combiné ?





LA PRISE DE MASSE

Localisation



Reliée à

- faisceau principal (3 fils).
- faisceau d'injection (2 fils).
- cocotte droite au guidon.
- fourche (tresse de masse d'antiparasitage administration).

LA PRISE DE COMMODO GAUCHE (linke Griffenheit)

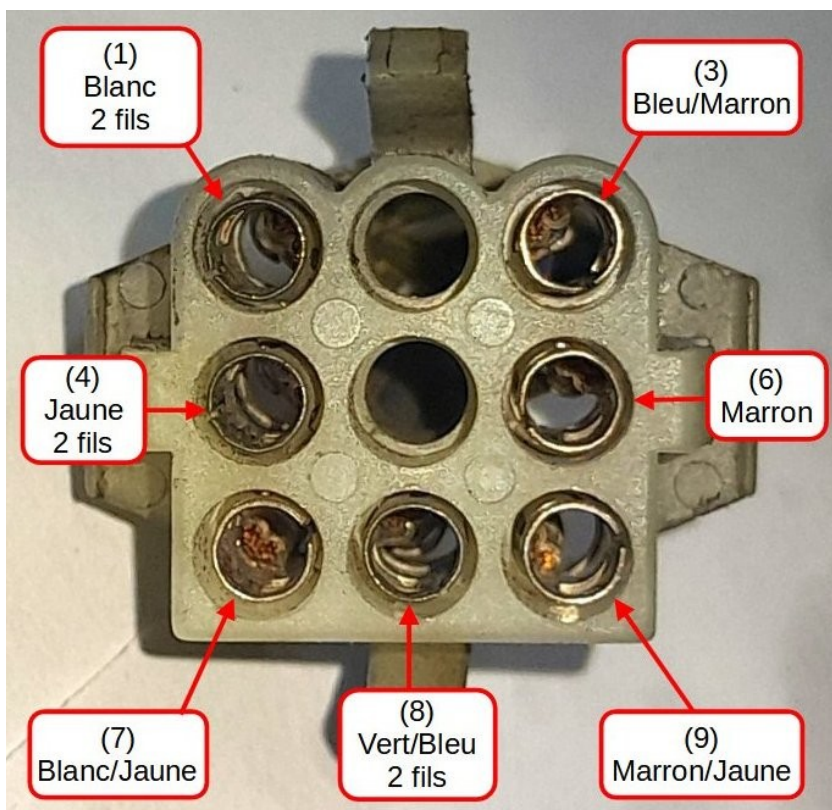
Localisation : sous le réservoir du coté gauche



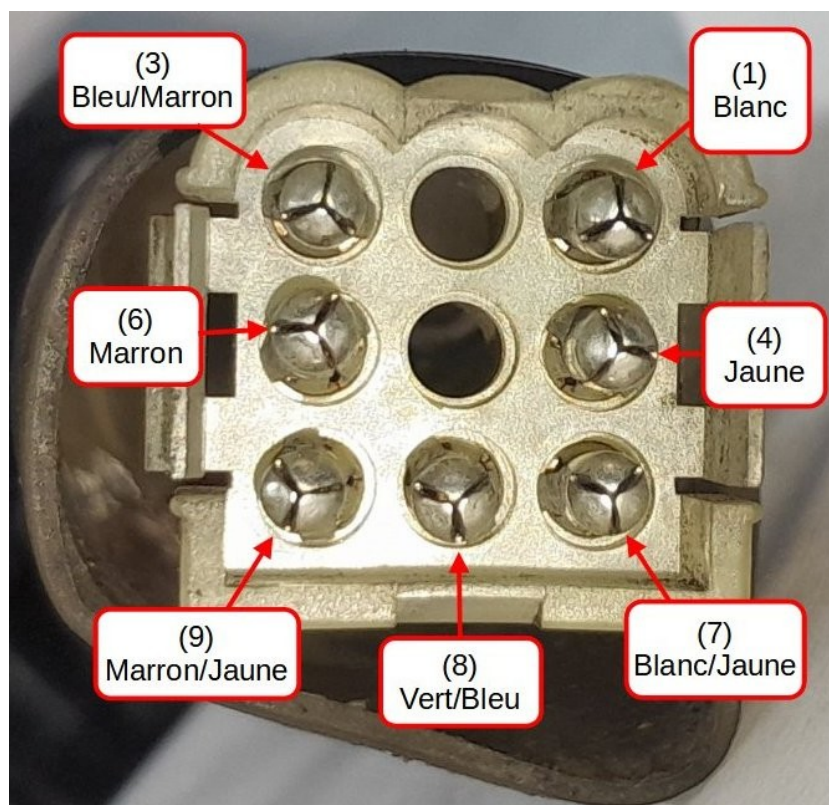
Caractéristiques de la prise protégée par un manchon plastique

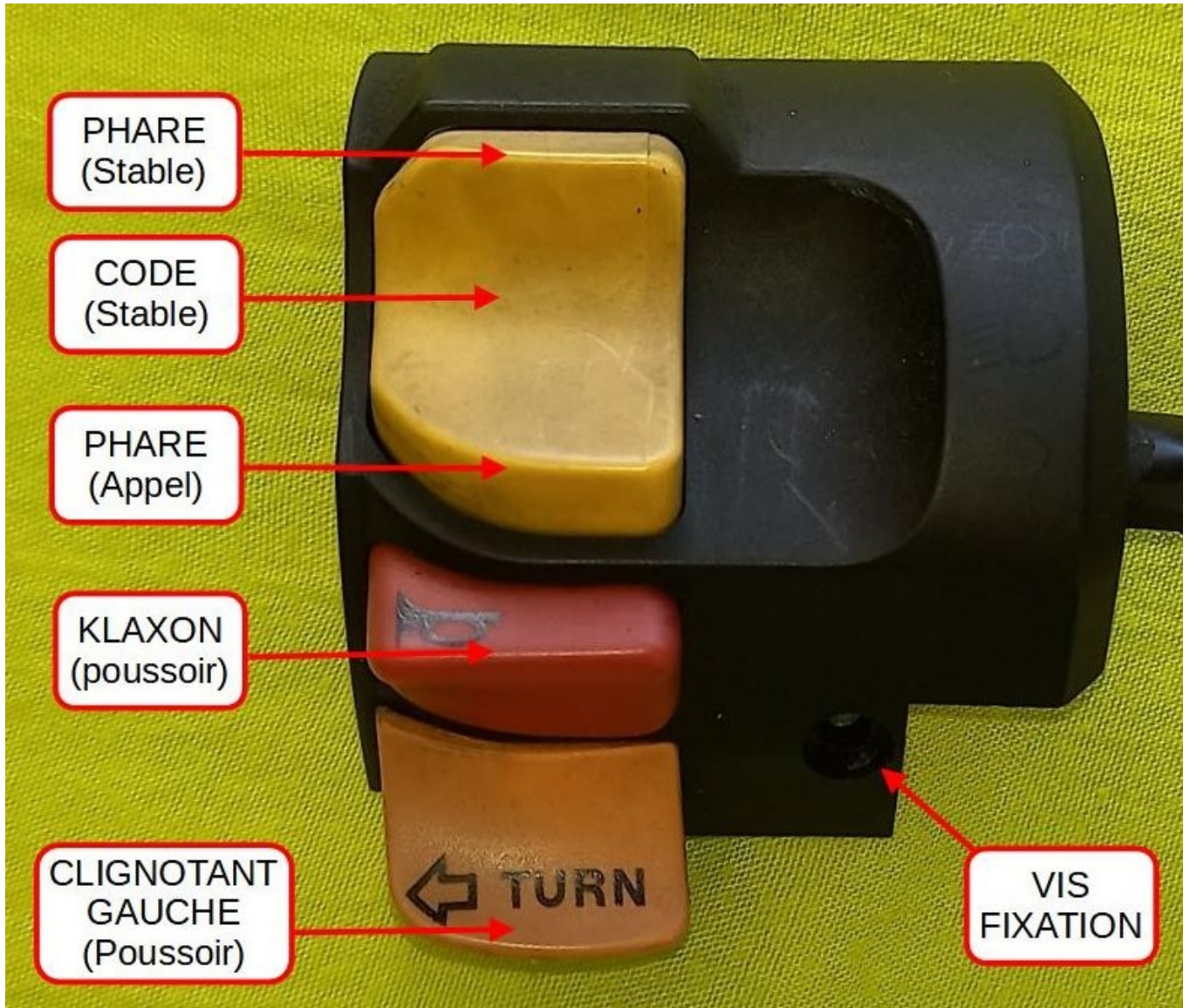
- Prise prévue pour 9 broches , seules 7 sont câblées.
- Prise femelle à 7 broches rondes du coté faisceau
- Prise mâle à 7 broches rondes reliée au commodo gauche.

Sur la prise femelle coté faisceau , les couleurs des fils sont les suivantes :



Sur la prise mâle coté commodo , les couleurs des fils sont les suivantes :





LA PRISE DU VENTILATEUR (Ventilator)

Localisation : sous le réservoir à l'avant gauche.



Type de prise : à trois connecteurs plats dont deux seulement en place

femelle coté faisceau
fils Rose/Jaune et Marron

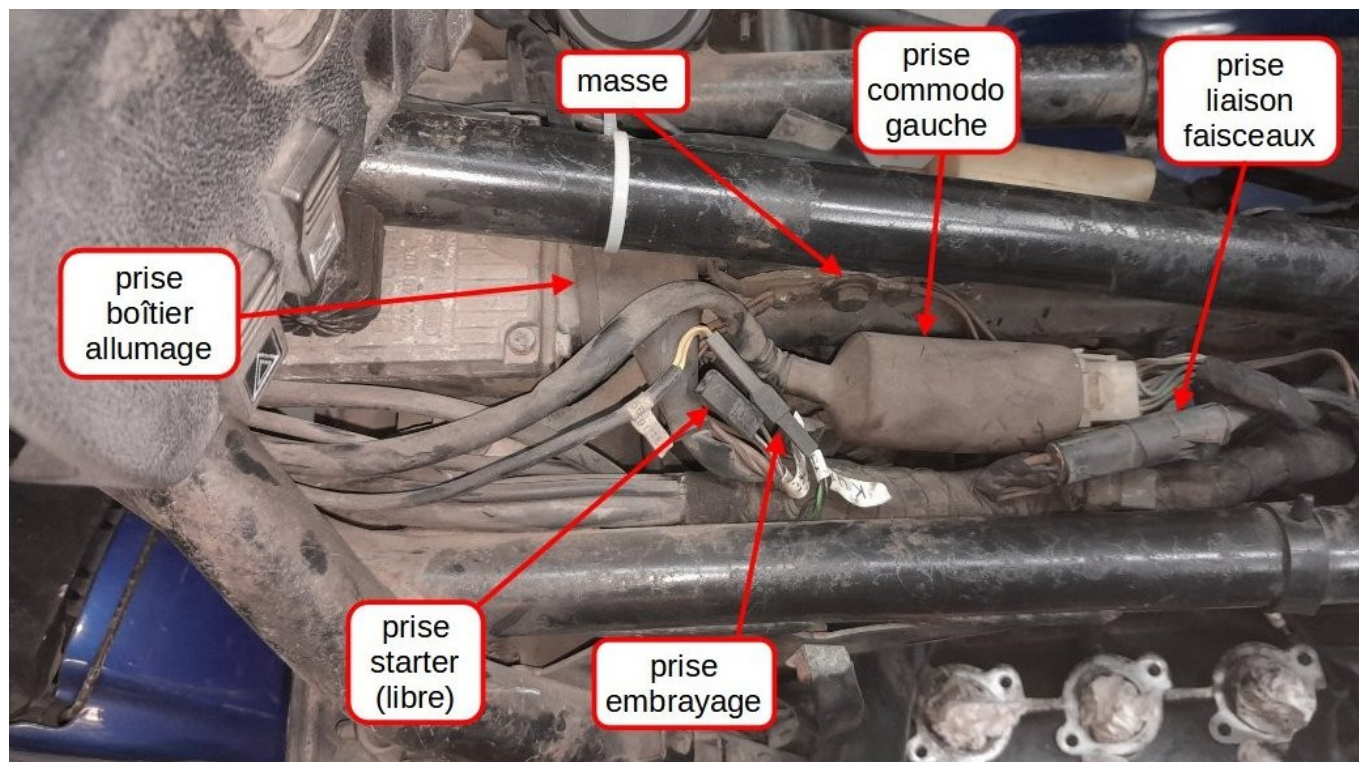


mâle coté ventilateur
fils Rose/Jaune et Marron



LA PRISE DU CONTACTEUR D'EMBRAYAGE (Kupplung)

Localisation de la prise : Sous le réservoir à gauche.



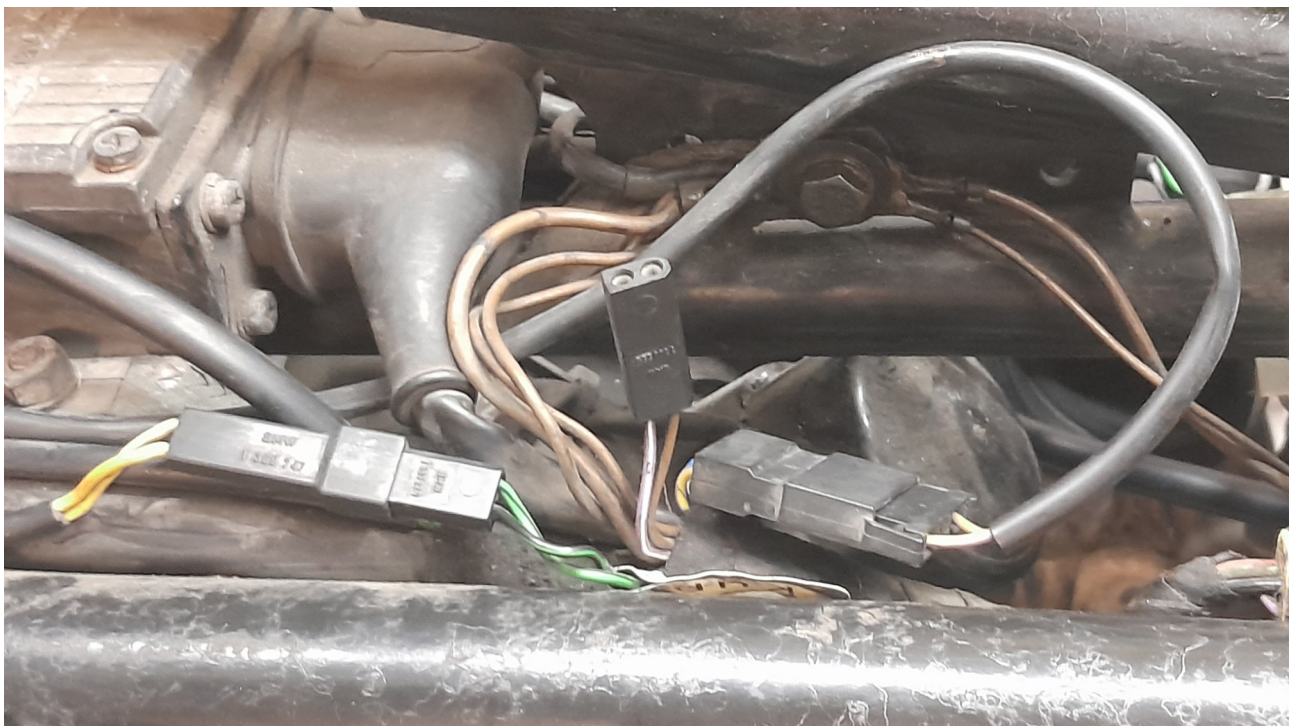
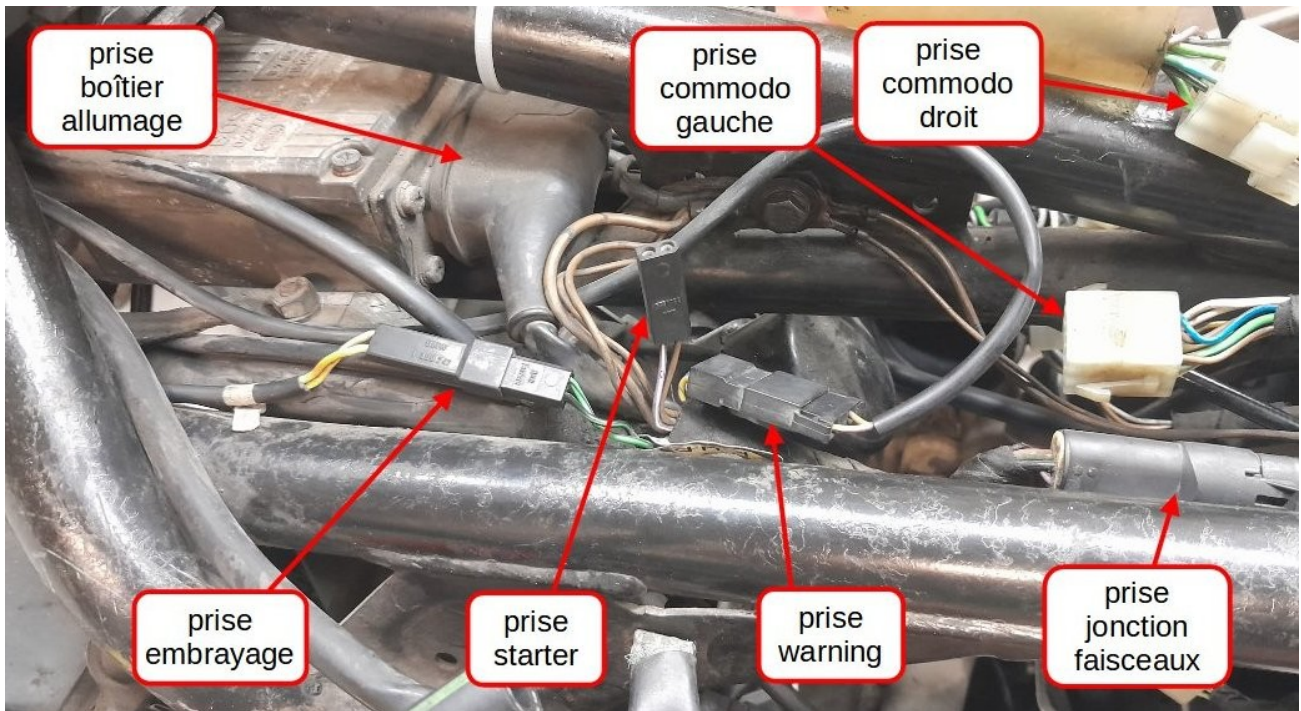
C'est une prise femelle à deux broches rondes coté faisceau , le fil coté méplat est Vert/Noir, le fil coté opposé est Noir/Vert

Elle est reliée par une prise mâle à deux broches rondes de 1,5 mm au contacteur d'embrayage à le poignée gauche , les deux fils sont jaunes.



LA PRISE DU TÉMOIN DE STARTER (Chokeschalter) (non connectée sur ma machine)

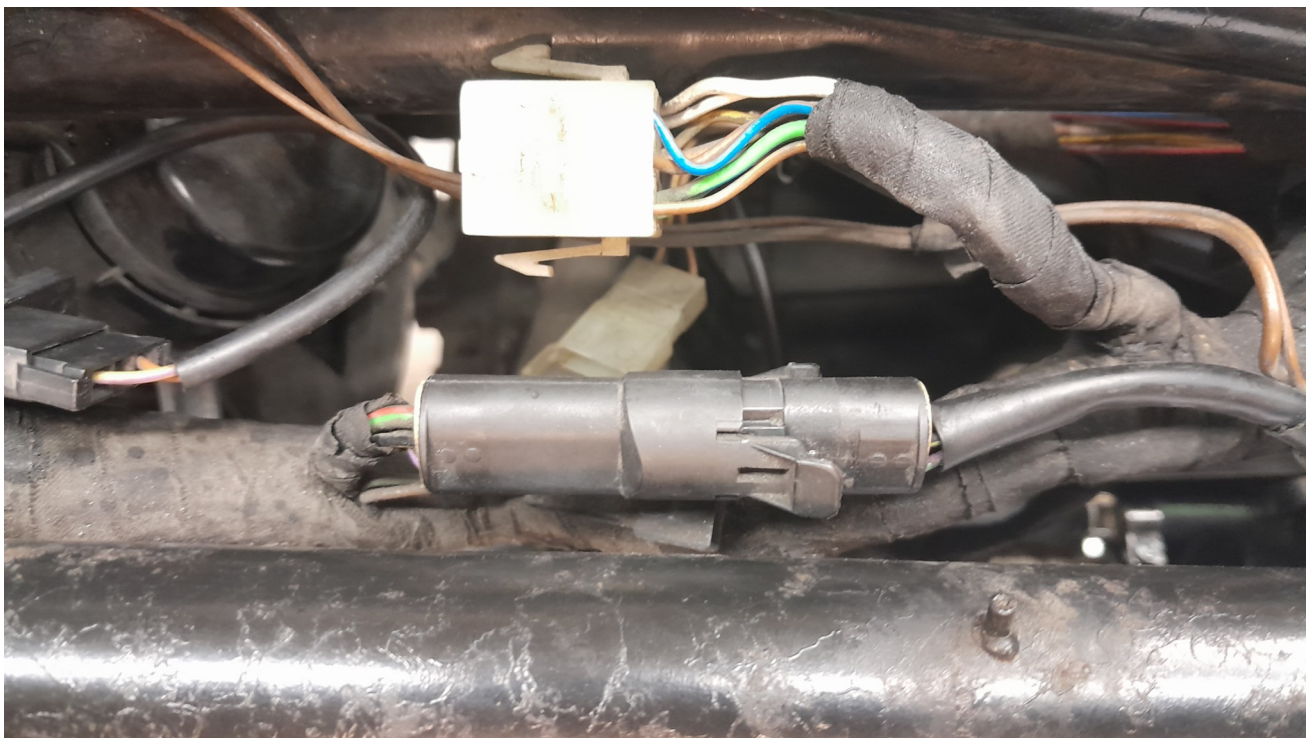
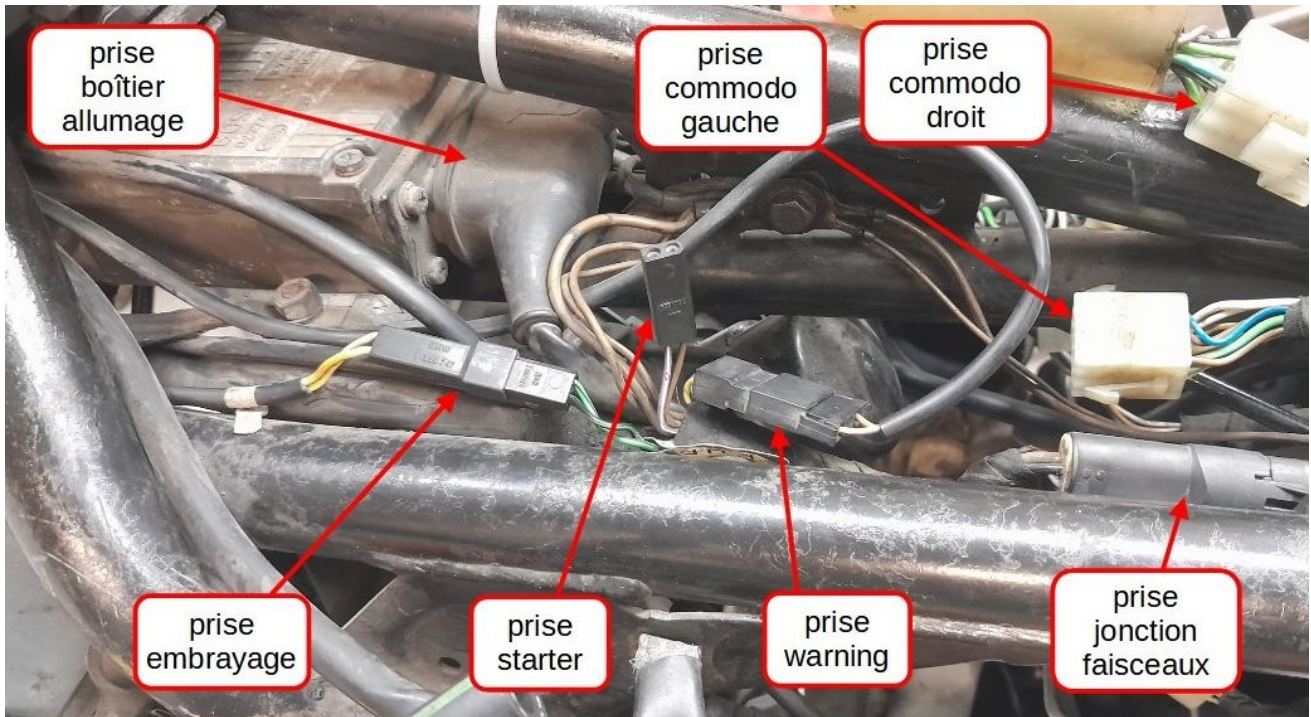
Localisation de la prise : Sous le réservoir à gauche à coté des prises du contacteur d'embrayage et du contacteur de warning



Prise femelle à deux broches rondes de 1,5 mm coté faisceau , les fils sont Mauve/Blanc et Marron

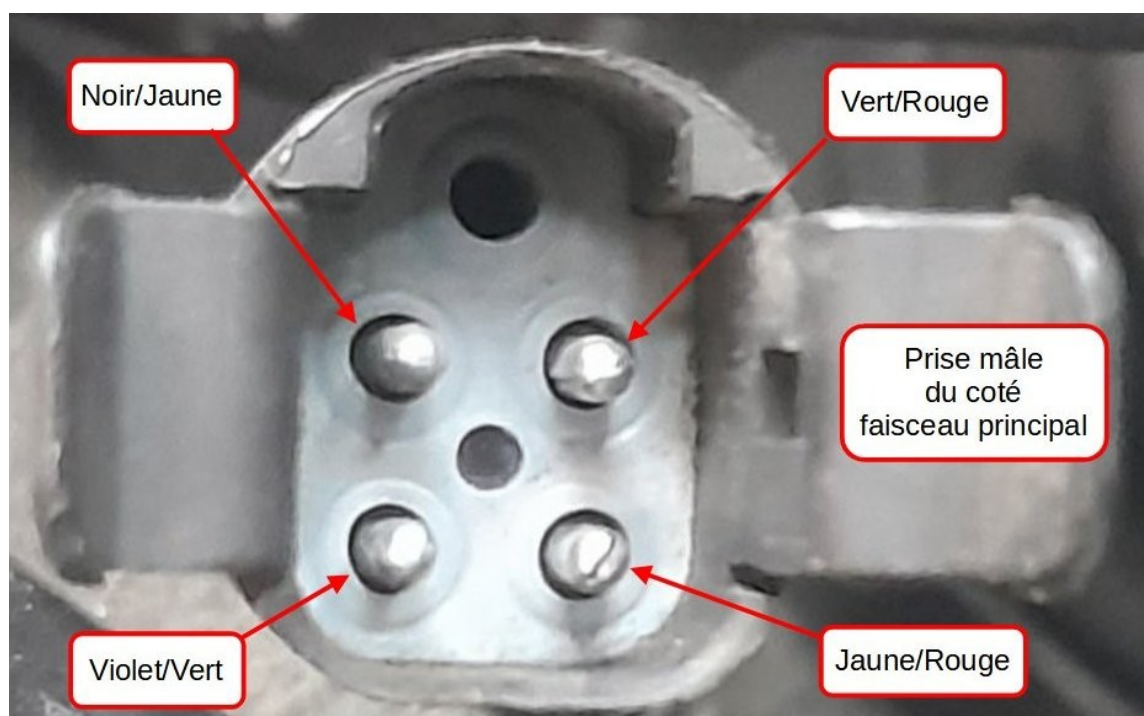


LA PRISE RELIANT FAISCEAU PRINCIPAL et FAISCEAU D'INJECTION



La prise servant de liaison entre le faisceau principal et le faisceau d'injection est prévue pour 5 broches , seules 4 sont montées

Prise mâle à quatre broche rondes de 1,5 mm coté faisceau principal



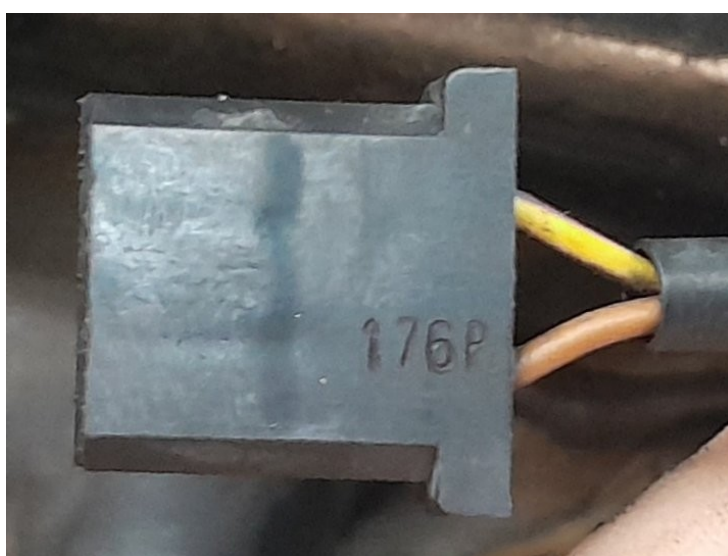
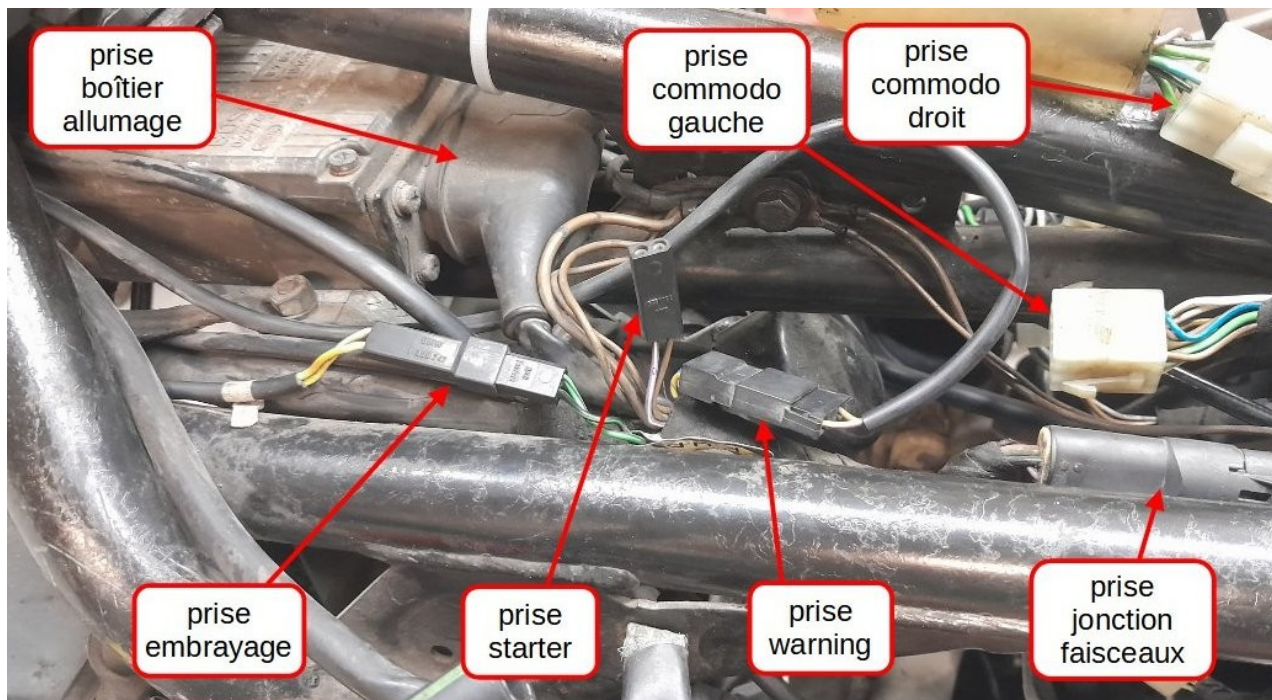
Prise femelle à quatre broches rondes coté faisceau injection relié au LE_Jetronic.

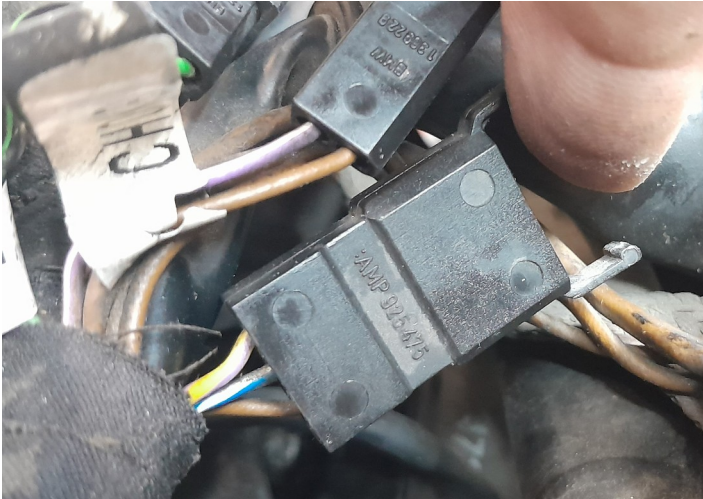


LA PRISE DU BOÎTIER D'ALLUMAGE

LA PRISE WARNING

Localisation de la prise : sous le réservoir à l'avant gauche.





C'est une prise prévue pour trois broches plates mais la broche femelle centrale n'est pas présente.

La prise mâle à 3 broches plates est reliée au faisceau

Méplats vers le bas , les couleurs des fils de la fiche mâle reliée au faisceau sont :

fil de gauche = Jaune /Mauve

fil du milieu = Bleu/Blanc

fil de droite = Marron

La prise femelle à 2 broches plates est reliée à l'interrupteur de Warning au tableau de bord.

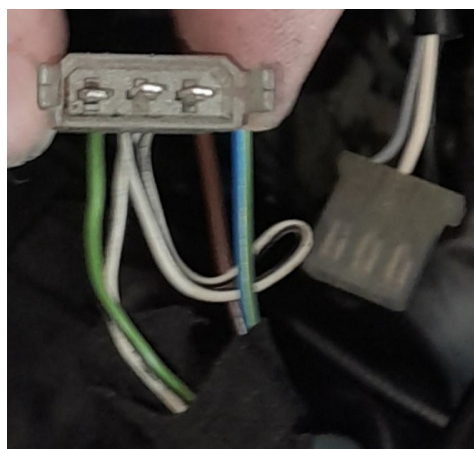
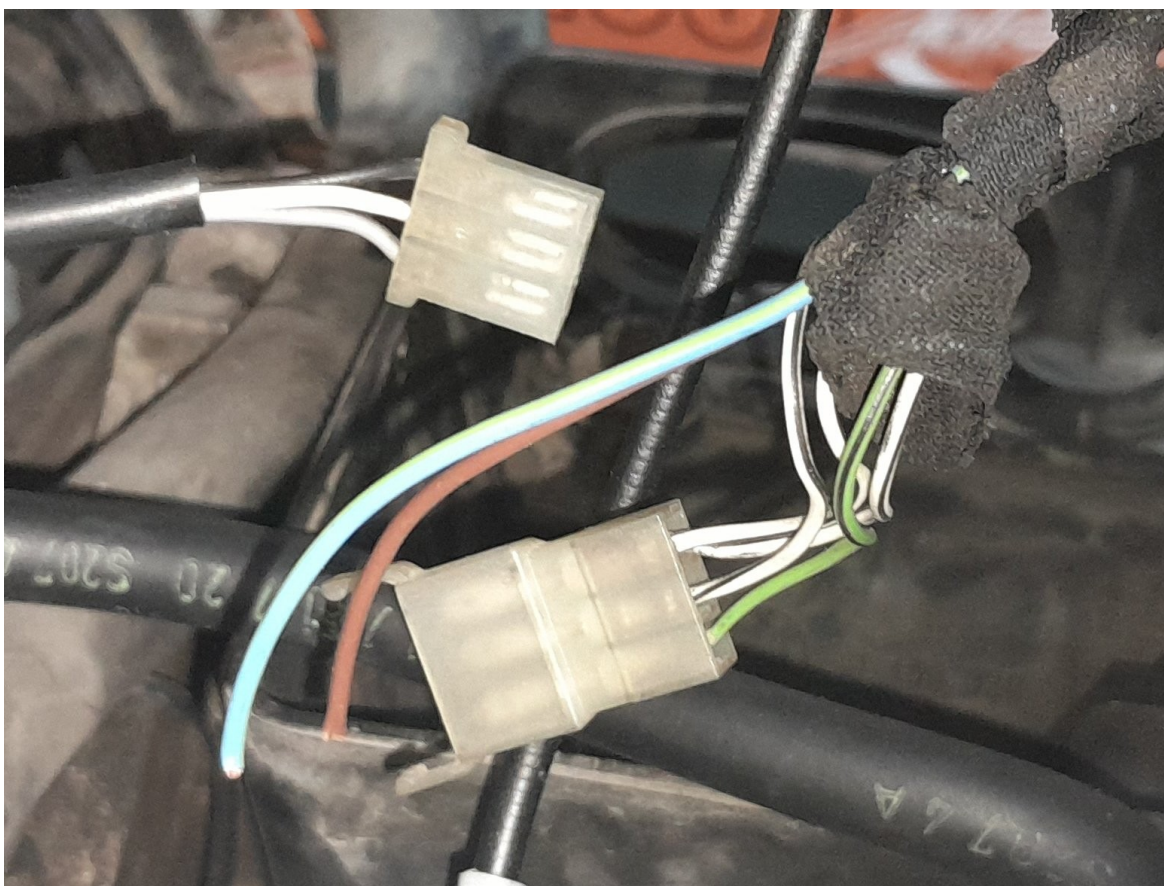
Méplats vers le bas , les couleurs des fils de la fiche mâle sont :

fil de gauche = Jaune/Mauve

fil milieu. = Absent

fil de droite = Marron clair

LA PRISE SIRÈNE ?



Prise mâle à trois broches plates coté faisceau , Prise femelle à trois broches plates reliée à l'interrupteur sirène au tableau de bord.

Sur la prise mâle faisceau , méplats en haut , le fil de gauche est Vert pale/Noir (ou Vert pale/Vert foncé , les deux fils de droite sont Blanc/Noir

Sur le même faisceau on trouve un fil bleu et un fil marron coupés donc non reliés.

Sur la prise femelles , méplats en haut , le fil de gauche est Noir , celui du milieu Blanc et celui de droite Gris

LA PRISE INCONNUE Numéro 2



Prise prévue pour trois broches plates , deux seulement présentes.

Prise mâle à deux broches plates coté ????

Méplats en bas , le fil de gauche est Violet/Jaune , le fil de droite est Marron

Prise femelle à deux broches plates coté ??? reliée à ????

Méplats en bas le fil de gauche est Marron , le fil de droite est Violet/Jaune

BIBLIOGRAPHIE

La documentation BMW
La Revue Moto Technique
RealOEM.com

Le forum Motards BM'istes : [Forum Motards BM'istes \(forumpro.fr\)](http://forumpro.fr)
La vie courante avec une BMW K75 RT : <https://k75rt.wordpress.com/>
Le forum motos anciennes BMW : [Forum motos anciennes BMW \(motards.net\)](http://motards.net)

<https://bmist.forumpro.fr/t40394-la-mecanique-k2s-rangee>

https://www.kforum-tech.com/forum-area/___Files/electrical/EFI/bike-wont-start-FR.htm
[https://www.kforum-tech.com/forum-area/___Files/Downloads/electrical/diagrams/
interactive_diagrams.htm](https://www.kforum-tech.com/forum-area/___Files/Downloads/electrical/diagrams/interactive_diagrams.htm)

Forum GSFR : <https://gsfr.forumactif.com>
<http://gmax.fr/>

[Maintenance et modifications de la BMW R1100S \(xn--le-fanfou-j4a.net\)](http://xn--le-fanfou-j4a.net)

<https://www.ateliermadman.com/moto-placeholder/entretien-bmw-r1150gs-new/>

<http://sd.mir.free.fr/spip/>

<https://landroverfaq.com/viewtopic.php?f=32&t=4823&sid=5b5a7e0948e19c717fc9140ae918bc94>

Isatis : [La BMW R1100 RT \(free.fr\)](http://la-bmw-r1100-rt.free.fr)

JcJames : [Mecanique entretien et restauration motos \(free.fr\)](http://mecanique-entretien-et-restauration-motos.free.fr)

Tous ceux que j'ai oublié de citer mais que je remercie néanmoins.

fantasiadl

01/11/2023