

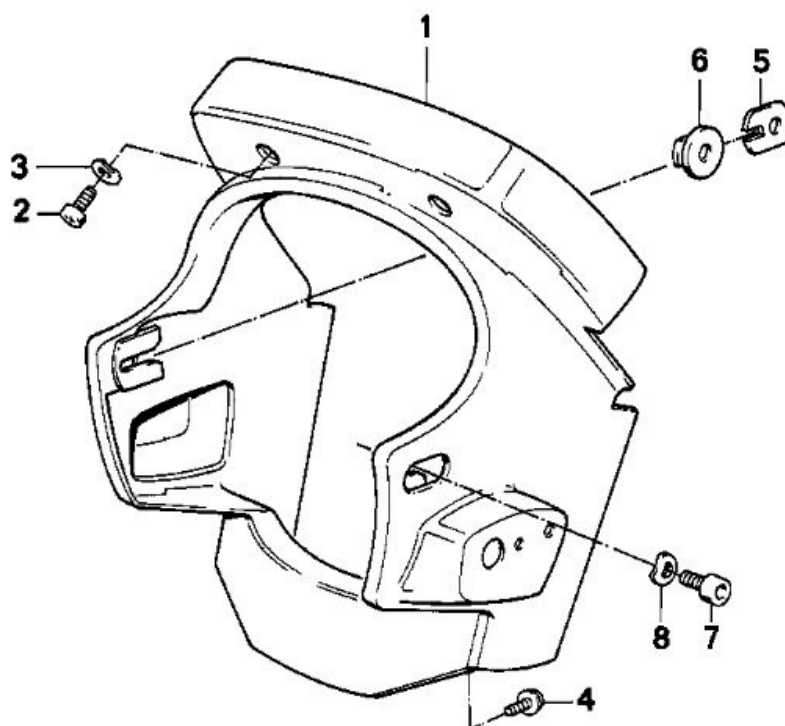
BMW K75 - JUIN 1996
Roues à bâtons - sans A.B.S.
VIN = 0256373
COMPTEURS
Dépose - Remontage



ÉCLATÉ des PIÈCES

K569 (K 75, K 75 C, K 75 S, K 75 RT) K 75 85 (0562,0571)
Carenage

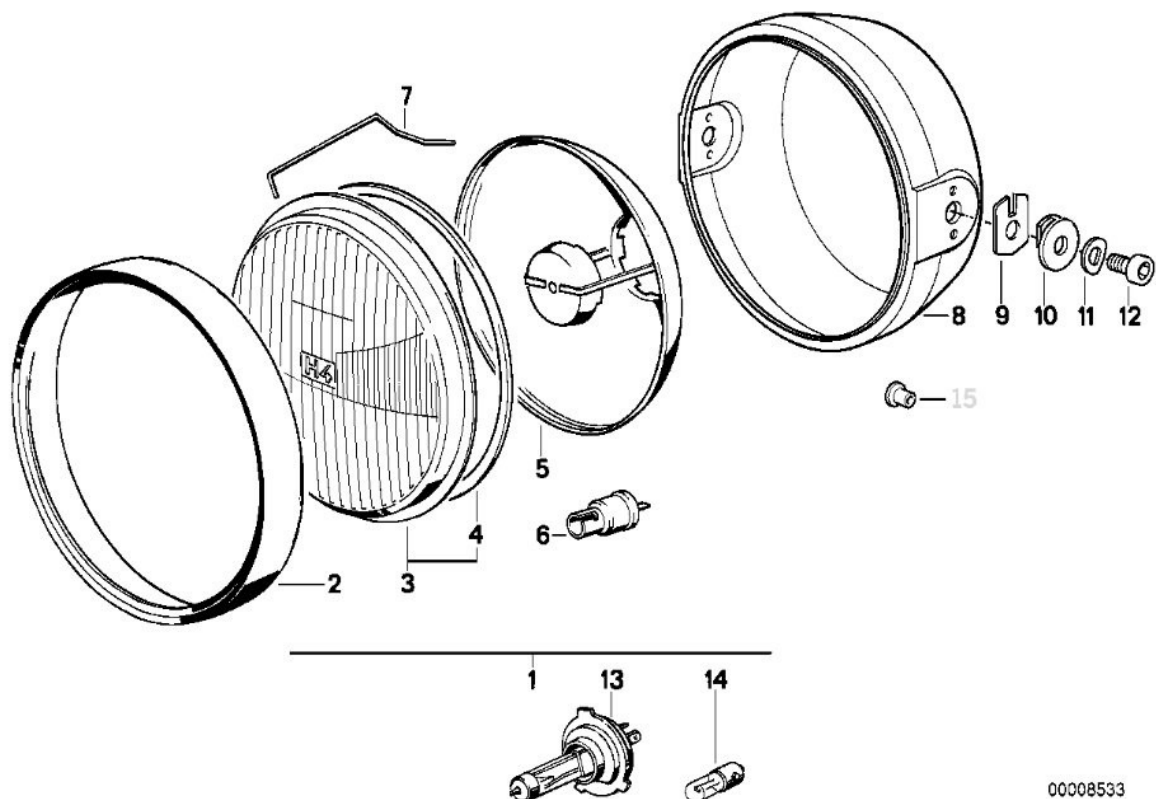
[Choisissez un autre véhicule](#) > [Instruments](#) > [Tableau de bord](#)



N°	Descriptions	Supplément	Qté	A partir de	Jusqu'à	Référence pièce	Prix	Note
01	Boîtier		1			62211459490	\$61.00	
02	Vis à tête bombée	M6X12	2			07119907575	\$0.82	
03	Rondelle elastique	B6	2			07119932099	\$0.38	
03	Rondelle elastique	B6-ZNS3	2			07119904496	\$1.78	arrêté
04	Vis cylindrique	M6X10	2			07119919792	\$2.29	
05	Tole		2			62211459478	\$2.29	
06	Rondelle caoutchouc		2			62211459479	\$1.74	arrêté
07	Vis cylindrique	M8X16-ZNS	2			07119901023	\$0.55	arrêté
07	Vis cylindrique	M8X16-8.8-ZNS3	2			07119904101	\$0.29	
08	Rondelle elastique		2			07119904115	\$0.09	

K569 (K 75, K 75 C, K 75 S, K 75 RT) K 75 85 (0562,0571) Projecteur

[Choisissez un autre véhicule](#) > [Feux](#) > [Projecteur](#)



N°	Descriptions	Supplément	Qté	A partir de	Jusqu'à	Référence pièce	Prix	Note
01	Phare schwarz		1			63121459481	\$357.26	
	Pour véhicules avec Version Grande-Bretagne	Y736A=Oui						
01	Projecteur assymetrique a gauche	SW	1			63121459482		+vieille matière
02	Anneau de fixation		1			63121356402	\$204.71	
03	Ensemble verre diffusant		1			63121358147	\$58.79	+vieille matière
	Pour véhicules avec Version Grande-Bretagne	Y736A=Oui						
03	Ensemble verre diffusant		1			63121358148	\$63.62	
04	Joint		1			63121356403	\$13.31	
05	Reflecteur		1			63121355396	\$204.71	+vieille matière
	Pour véhicules avec Version Grande-Bretagne	Y736A=Oui						
05	Reflecteur		1			63121357919		+vieille matière
06	Douille d'ampoule		1			62148680130	\$3.25	
07	Ressort de fixation		6			63121357468	\$4.22	
08	Corps de phare	CHROM	1			63121459815	\$259.70	arrêté, +vieille matière
08	Corps de phare	CHROM	2			63127659003	\$259.70	+vieille matière
	uniquement en combinaison avec							
--	Rondelle caoutchouc		1			63121358129	\$1.74	
09	Tole		2			62211459478	\$2.29	
10	Rondelle caoutchouc		2			62211459479	\$1.74	arrêté
11	Rondelle elastique		2			07119904115	\$0.09	
12	Vis cylindrique	M8X16-8.8-ZNS3	2			07119904101	\$0.29	
13	Ampoule	H4	1			63121354619	\$13.63	
14	Ampoule	12V 4W	1			07509063576	\$1.58	
	Pour véhicules avec Version France	Y741A=Oui						
14	Ampoule jaune	H4	1			63121356105	\$35.10	

OUTILLAGE NÉCESSAIRE

DÉPOSE

Déposez le phare

Remarque : il n'est pas nécessaire de démonter complètement le phare pour déposer le carénage afin d'accéder aux instruments , il suffit de retirer les deux vis latérales retenant le phare.

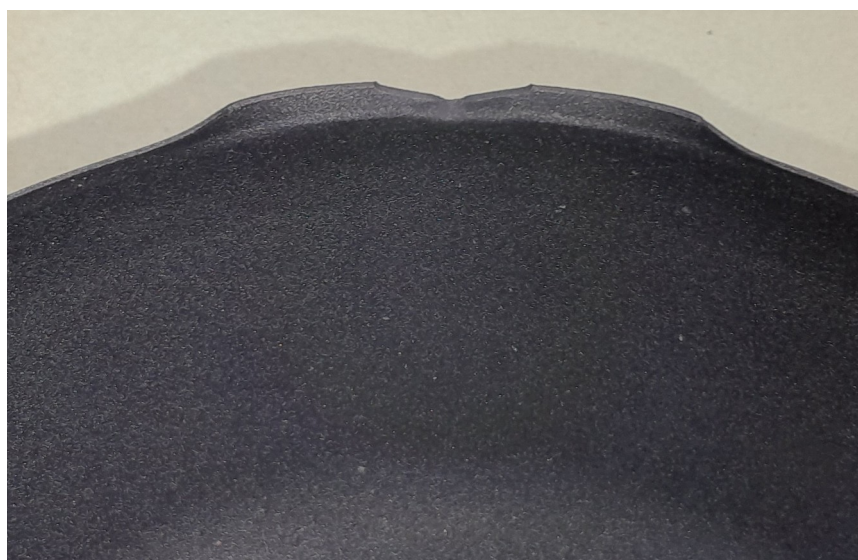
Posez une chiffon sur le garde boue pour le protéger car vous allez y poser le phare.

Avec un petit tournevis cruciforme , dévissez la petite vis située sous le phare à l'avant



Avec un petit tournevis plat ou mieux une cale de plastique pour ne pas abîmer la peinture , faites levier sous le phare entre la partie chromée et le boîtier arrière du phare afin de dégager l'optique.

haut du bol



bas du bol



Posez délicatement l'optique sur un chiffon sur le garde boue avant.



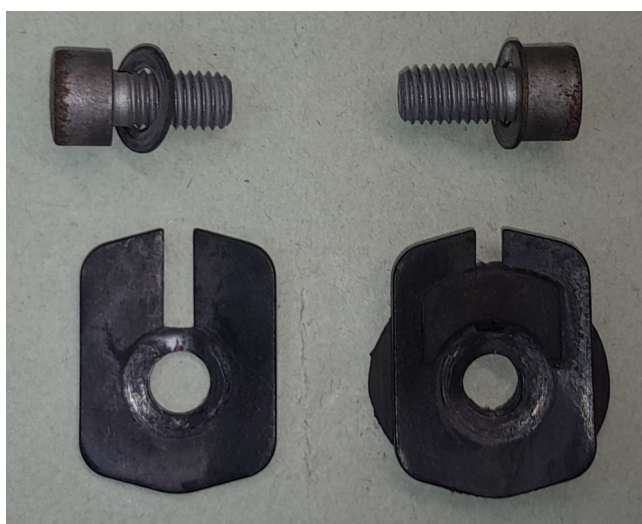
Débranchez les différentes prises reliant le phare au faisceau principal :

- la prise à trois broches de l'ampoule de phare : Fils Blanc , Jaune , Marron
- la cosse d'alimentation de la veilleuse : Fil Blanc/Gris
- la cosse de masse de la veilleuse : Fil Marron



Attention à la cosse de la petite ampoule qui coulisse et qu'il faudra maintenir avec une pince à becs longs pour retirer la prise..

Avec une clé Allen de 6 , retirez les deux vis BTR 8x16 de fixation du phare et récupérez les rondelles élastiques , les contre plaques et les rondelles caoutchouc reliées aux contreplaques



Les rondelles caoutchouc d'origine ne sont malheureusement plus disponibles , mais on peut les remplacer par un morceau de caoutchouc découpé dans une chambre à air , elles seront simplement plus difficiles à placer.

Il faut ensuite dégager le gros passe fil situé en bas du bol arrière pour pouvoir dégager celui ci.



Vous avez maintenant accès à la prise des deux clignotants qu'il faut débrancher si vous souhaitez retirer le carénage.

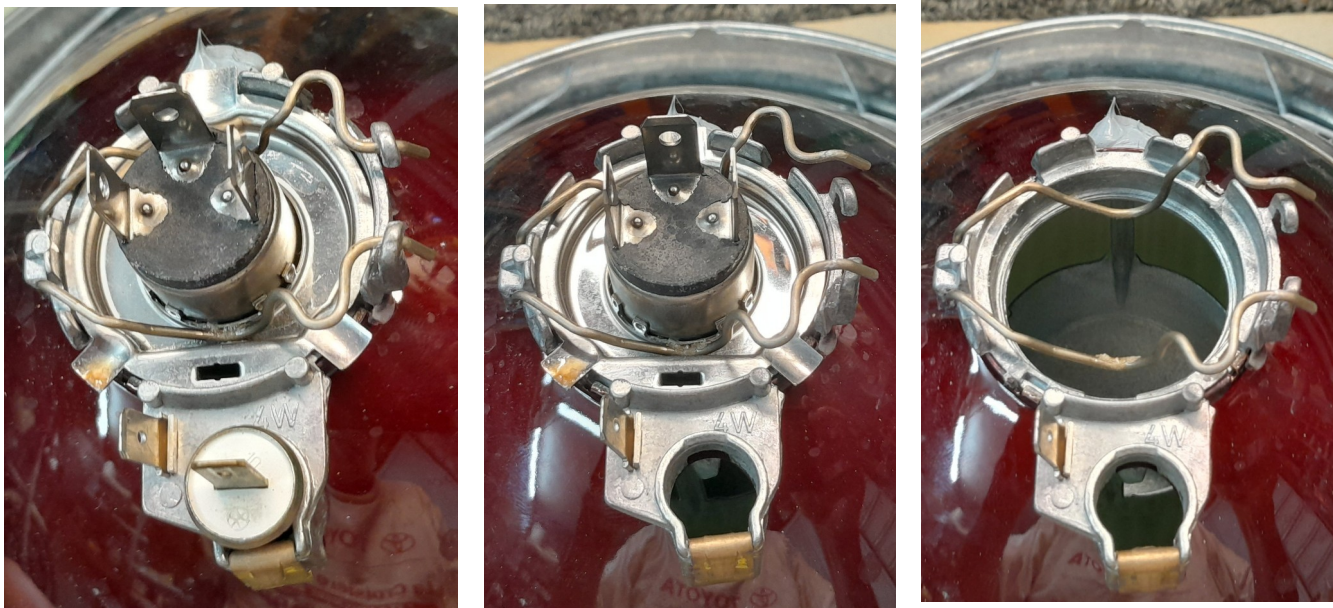


Si vous voulez changer le réflecteur il faudra retirer les différents ressorts qui le maintiennent.



Le démontage de la grosse ampoule est simple en décrochant les deux petits ressorts mais il ne faut pas toucher avec les doigts la partie en verre.

Le support de la petite ampoule peut être sorti avec une pince.



Déposez le carénage

Le carénage est fixé par deux vis cruciformes en haut facilement accessibles et par deux vis BTR peu accessibles situées en bas derrière les tubes de fourche et vissées dans des embouts sertis dans le plastique.



Sur ma moto , les embouts avaient pris du jeu , et bougeaient dans leur logement en tournant avec les vis. J'ai fini par réussi à dévisser les vis et à sortir les embouts du carénage.



Pour refixer les sertissages dans le carénage , je les ai chauffés au bout d'une vis avec un pistolet à décaper puis je les ai enfoncé de force dans leurs logements dans le carénage. Un peu de scelle roulement pour combler les interstices a fait le reste.

Par contre au remontage il faut bien vérifier que tous les fils sont correctement positionnés et que le carénage s'appuie bien sur ses portées : ce ne sont pas les vis qui doivent amener le carénage en place , elles servent simplement à le maintenir.

REPOSE

ERREURS A NE PAS FAIRE

BIBLIOGRAPHIE

La documentation BMW
La Revue Moto Technique
RealOEM.com

Le forum Motards BM'istes : [Forum Motards BM'istes \(forumpro.fr\)](http://forumpro.fr)
La vie courante avec une BMW K75 RT : <https://k75rt.wordpress.com/>
<https://bmist.forumpro.fr/t123055-resoluet-si-on-s-occupait-de-mon-k-75>
Le forum motos anciennes BMW : [Forum motos anciennes BMW \(motards.net\)](http://motards.net)

<http://www.kbikeparts.com/classickbikes.com/ckb.tech/ckb.tech.toc.htm>

<https://bmist.forumpro.fr/t40394-la-mecanique-k2s-rangee>

https://store.minitools.com/en/video_tutorial/bmw-k100-k75-k1-k1100-lt-k1100-rs-odometer-repair-with-minitools-replacement-gears/

https://www.kforum-tech.com/forum-area/___Files/electrical/EFI/bike-wont-start-FR.htm

https://www.kforum-tech.com/forum-area/___Files/Downloads/electrical/diagrams/interactive_diagrams.htm

<http://www.amsterdamsingapore.com/jelle/>

[K75/61_Stromlaufplan_K_75_Basic,_C_und_S_ohne_ABS.pdf](#)

Forum GSFR : <https://gsfr.forumactif.com>

<http://gmax.fr/>

[Maintenance et modifications de la BMW R1100S \(xn--le-fanfou-j4a.net\)](#)

<https://www.ateliernadman.com/moto-placeholder/entretien-bmw-r1150gs-new/>

<http://sd.mir.free.fr/spip/>

<https://landroverfaq.com/viewtopic.php?f=32&t=4823&sid=5b5a7e0948e19c717fc9140ae918bc94>

Isatis : [La BMW R1100 RT \(free.fr\)](#)

JcJames : [Mecanique entretien et restauration motos \(free.fr\)](#)

Tous ceux que j'ai oublié de citer mais que je remercie néanmoins.

fantasiadl 31/12/2023